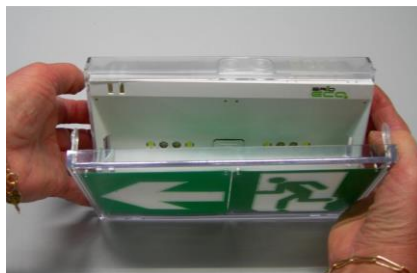


## FICHE DE DEMANTELEMENT

Référence	Identification du produit
226 801	BRIO ECO <sub>3</sub> 60L A
227 801	BRIO ECO <sub>3</sub> 60L COM
246 801	BRIO ECO <sub>3</sub> 10L A
247 801	BRIO ECO <sub>3</sub> 10L COM
226 701	BRIO+ 60L A
227 701	BRIO+ 60L COM
246 701	BRIO+ 10L A
247 701	BRIO+ 10L COM



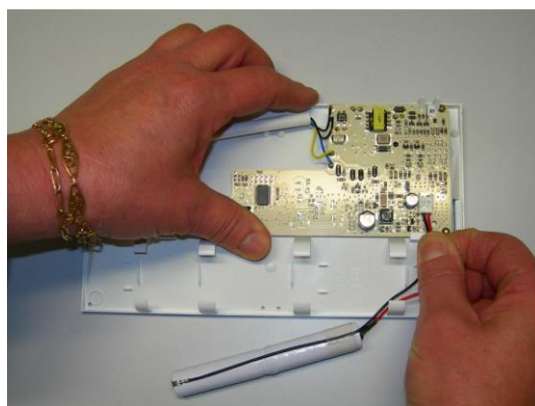
**1** Appuyer sur les 2 clips de fermeture du diffuseur situés sur chacune des faces latérales de l'appareil. Séparer le diffuseur du boîtier



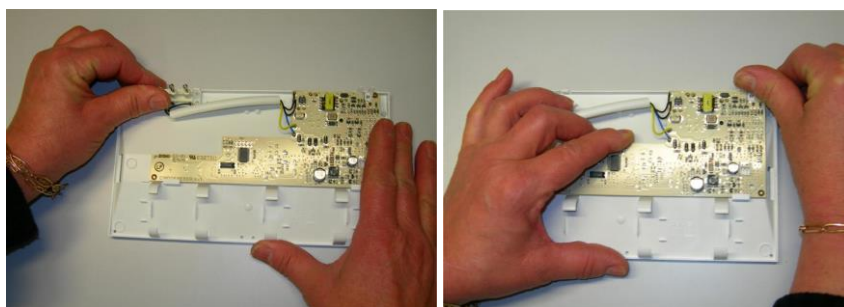
**2** Enlever les pictogrammes le cas échéant.



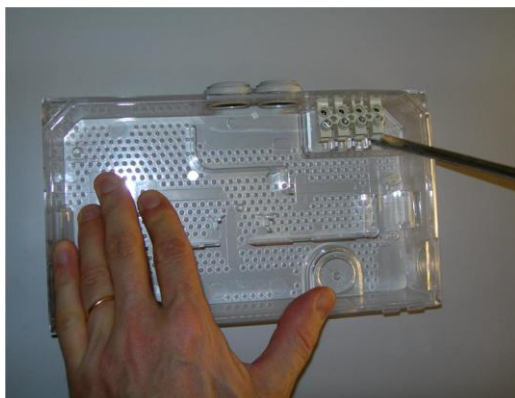
**3** Dégager le réflecteur du boîtier en appuyant sur les clips latéraux.



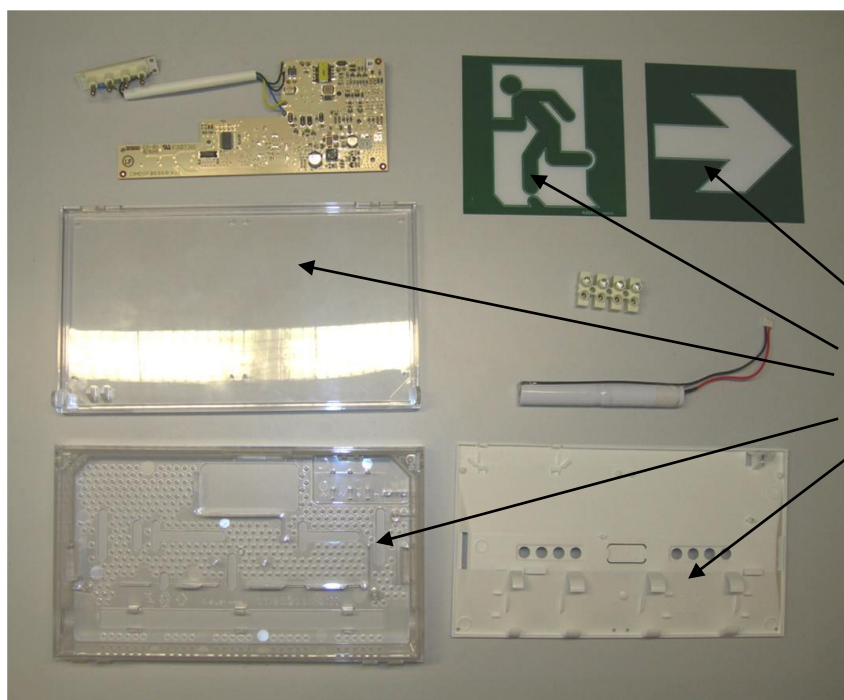
**4** Déclipser la batterie de son support sur le réflecteur. Déconnecter le connecteur de batterie en tirant sur les conducteurs.



**5** Déclipser le connecteur de son support sur le réflecteur puis déclipser la carte électronique.



**6** Déclipser le connecteur femelle du boîtier en faisant levier avec un tournevis.



**7** L'appareil est à présent complètement démonté.

Polycarbonate

## Matériaux constitutifs

Nos produits répondent aux réglementations en vigueur relatives à la limitation de substances interdites lors de leur mise sur le marché.

### BRIO ECO<sub>3</sub> 60L A et BRIO ECO<sub>3</sub> 60L COM et BRIO+ 60L A et BRIO+ 60L COM

PLASTIQUES		METAUX		AUTRES	
Polycarbonate	58,4 %	Acier	3,57 %	Papier & carton	18,5 %
Polypropylène	0,33 %	Cuivre	2,05 %	Fibre de verre	2,59 %
Résine époxy	1,84 %	Cadmium	1,34 %	Eau	2,5 %
Polyamide PA66	1,05 %	Nickel	1,17 %	Electrolyte	0,46%
Polyvinyl Chloride (PVC)	0,3%	Zinc	0,98 %	Silice (SiO <sub>2</sub> )	0,35 %
		Aluminium	0,9 %	Hydroxide de sodium	0,33%
		Fer	0,64 %	Cobalt	0,29 %
		Etain	0,56 %	Ferrite	0,27 %

### BRIO ECO<sub>3</sub> 10L A et BRIO ECO<sub>3</sub> 10L COM et BRIO+ 10L A et BRIO+ 10L COM

PLASTIQUES		METAUX		AUTRES	
Polycarbonate	60,9 %	Acier	3,68 %	Papier & carton	15,4 %
Résine époxy	1,9 %	Cuivre	2,11 %	Fibre de verre	2,67 %
Polyamide PA66	1,08 %	Cadmium	1,38 %	Eau	2,58 %
Polypropylène	0,34 %	Nickel	1,2 %	Electrolyte	0,47%
Polyvinyl Chloride (PVC)	0,31%	Zinc	1,01 %	Silice (SiO <sub>2</sub> )	0,36 %
		Aluminium	0,93 %	Hydroxide de sodium	0,34 %
		Fer	0,65 %	Cobalt	0,3 %
		Etain	0,58 %	Ferrite	0,28 %

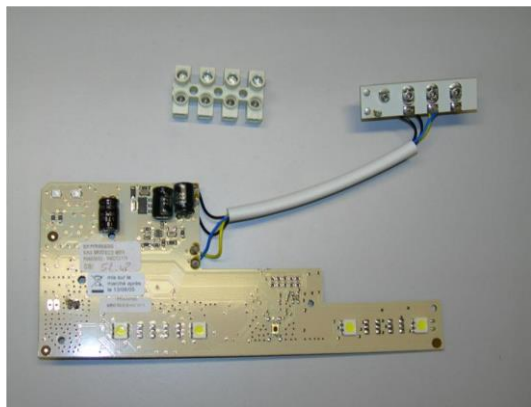
## PIECES NECESSITANT UN TRAITEMENT SPECIFIQUE

### Pièces plastiques

Les pièces plastiques sont recyclables.  
Pour le tri par matière, vérifier le marquage.  
Exemple :



### Cartes électronique et divers



### Batteries Nickel-Cadmium



Le réflecteur comportant des étiquettes vinyle devront selon la filière de recyclage être séparées ou non des autres pièces en polycarbonate.

Étiquettes  
Vinyle

